

Fiche technique

LE 5 COTE JARDIN

Ancienne écurie réhabilitée en un ERP4 mis aux normes d'accessibilité et sécurité.

Espace scénique en parquet de 11m x 8,50m (ouverture x profondeur) à niveau 0 (la hauteur de l'espace scénique est la hauteur de l'accès du public, - pas de scène surélevée.).

2 loges à l'arrière scène (voir plan / attention couloir ouvert sur l'extérieur).

Grill fixe 4,85m sous perche.

Perche de face fixe 4,50m sous perche

Alimentation électrique sur le plateau : 4 PC16.

Son :

2 enceintes MASTER AUDIO et speakons de face sur les poutres au dessus du grill

1 console Soundcraft powerstation, amplifiée 8 entrées micro 2 entrées stéréo multi fx

Lumière :

1 console LIGHT MISTRAL 48.

10 projecteurs LED MINIKOLOR STARWAY(projecteur RVB) non déplaçables

4 projecteurs MULTIBeam indépendant sur la perche de face .

2 blocs OXO 4x1KW/4 sorties et 4 DMX au manteau jardin sur la poutre.

1 SPLITTER DMX

Vue depuis le plateau :

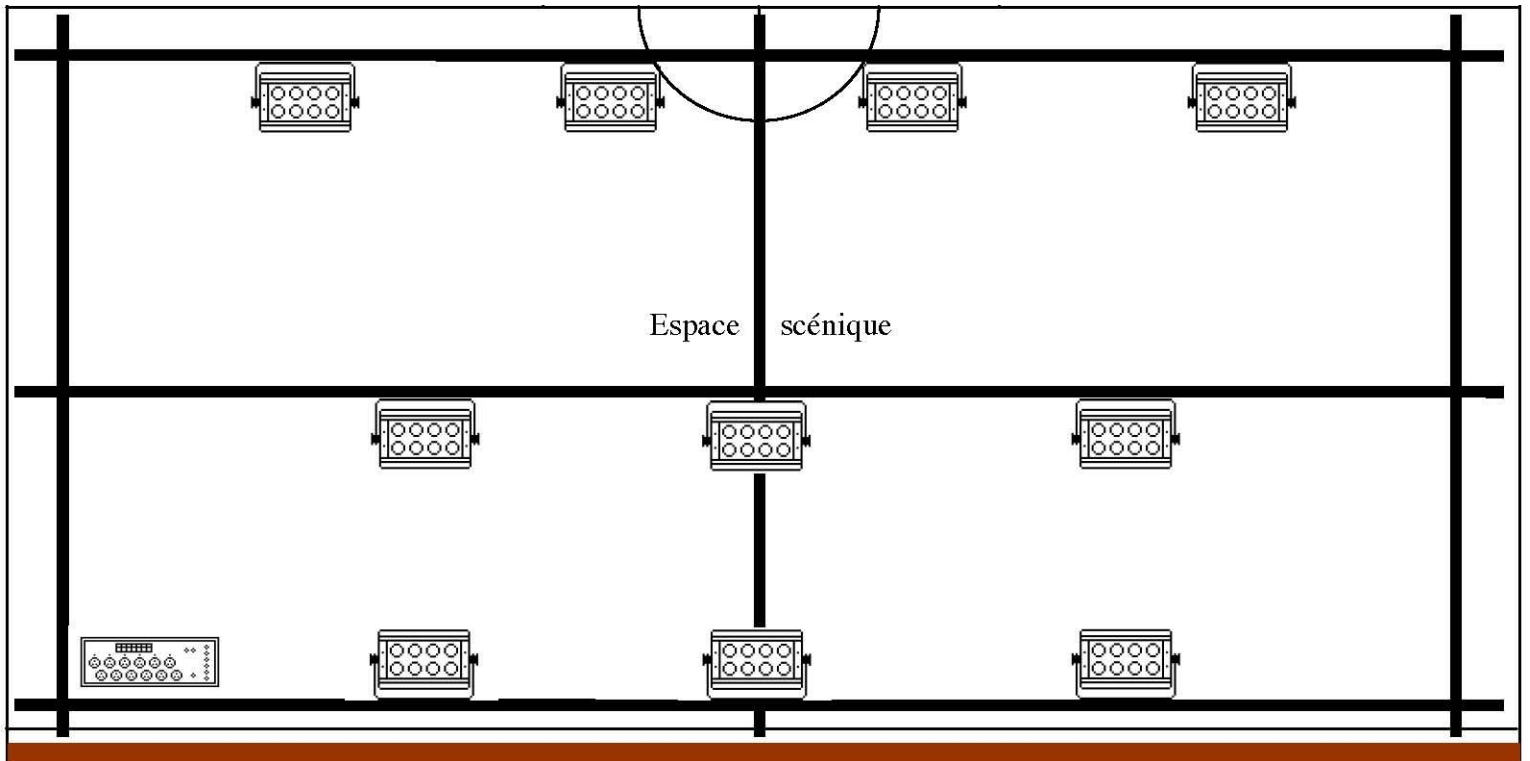


Vue du grill depuis le bas du gradin

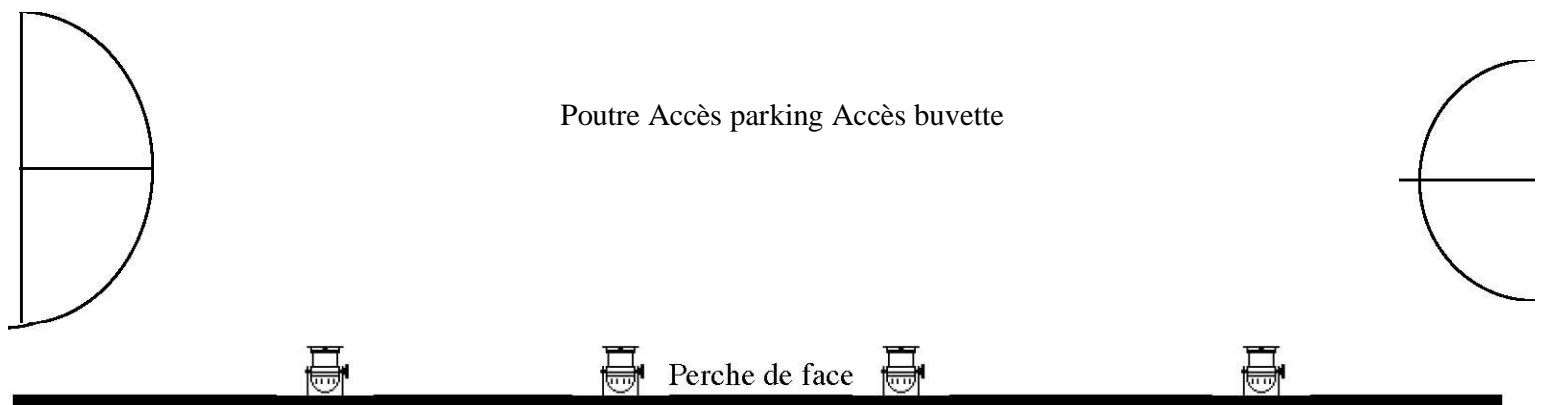


Loge 1

Loge 2



Poutre Accès parking Accès buvette



REGIE

GRADIN

